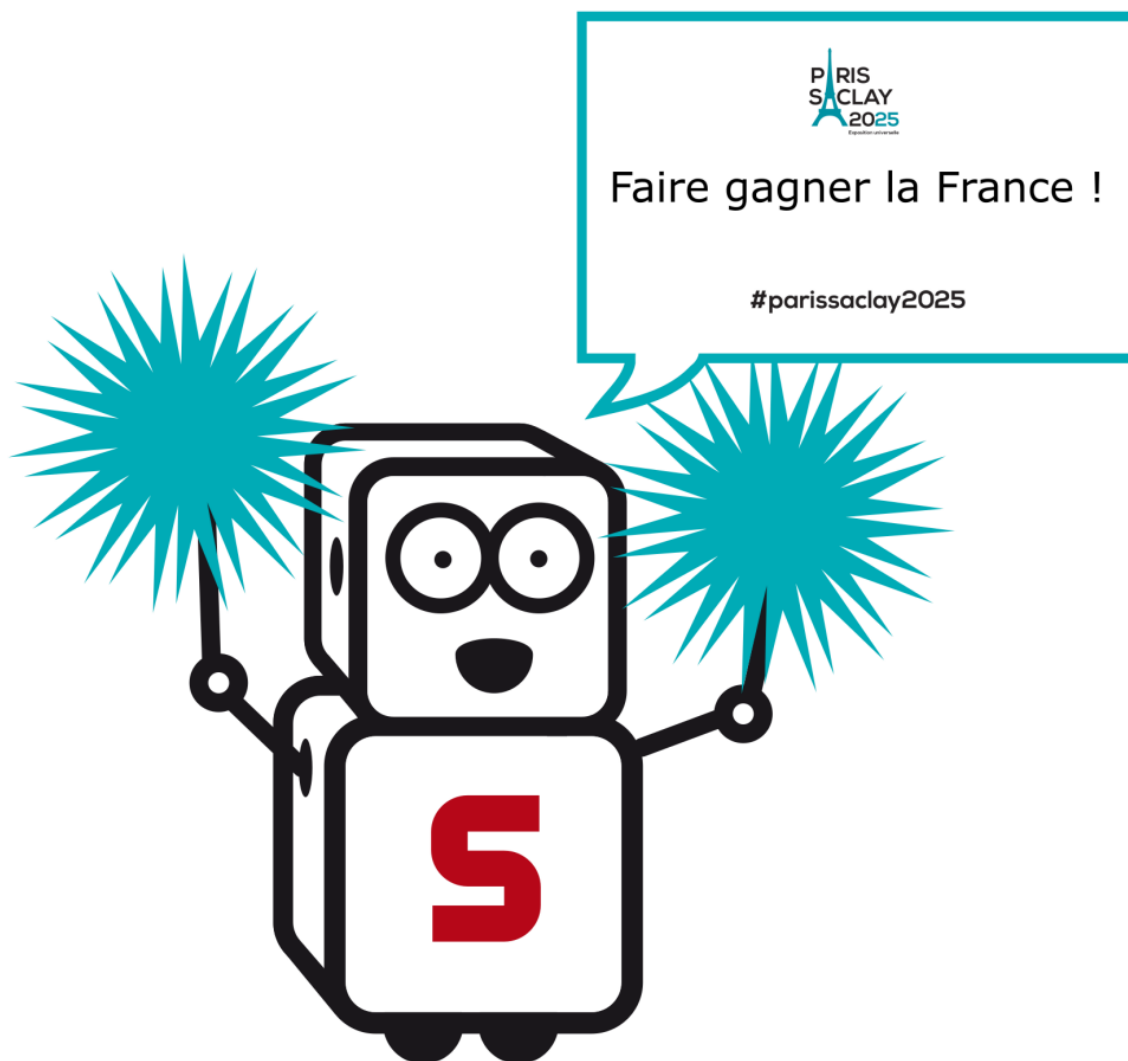


Exposition universelle 2025

Tous ensemble pour soutenir l'expo Universelle Paris-Saclay 2025

Vous pouvez soutenir Paris-Saclay sur www.paris-saclay2025.fr



Extrait du site internet de la candidature

Depuis plus d'un siècle, le plateau de Saclay attire et accueille au sein de son très vaste espace les inventeurs de France et du monde. Terre d'innovation, de transmission de savoirs et d'enracinement dans l'histoire de la France industrielle, Paris-Saclay s'enrichit en permanence de la présence et du dialogue entre experts, grandes entreprises, centres de recherche, grandes écoles et universités qu'il héberge et anime.

Le cluster de Paris-Saclay, l'un des huit principaux au monde, concentre pas moins de 260 000 emplois, 15 % de la R&D industrielle française dans les hautes technologies, 14 incubateurs et accélérateurs, 70 000 étudiants, 300 laboratoires...

Aux portes de Paris, ce territoire est pionnier en matière de développement durable et de transition énergétique. Bassin de vie de 650 000 habitants, il jouit ainsi d'un équilibre exceptionnel entre espaces naturels et urbanisés et d'une qualité de vie authentique.

Un accélérateur de développement et d'innovation

Le 22 novembre, le Président de la République a officiellement présenté la candidature de la France à l'organisation de l'Exposition Universelle de 2025 et annoncé le thème choisi : « La connaissance à partager, la planète à protéger ».

Affirmant la volonté de s'inscrire dans la lignée des grandes Expositions universelles du XIXe siècle – véritables olympiades du progrès et de l'innovation – le Chef de l'État a rappelé que leur héritage, économique, social, culturel et scientifique avait « marqué à jamais les mémoires ». La candidature française, entend en effet offrir à des millions de visiteurs une expérience unique et inoubliable, immersive et interactive, qui accueillera tous les pays.

Un « village global » épicerie de la manifestation, situé en Ile-de-France, s'étendra sur un espace d'environ 50 hectares et accueillera les pavillons nationaux et des jardins, à la pointe de la biodiversité. L'Exposition universelle comprendra également des Forums thématiques dans les grandes métropoles françaises et des « détours » à travers toute la France.

Au cœur du village global, plus de 40 millions de visiteurs pourront découvrir le plus grand globe connecté au monde. Un monument inspiré du projet audacieux du géographe et utopiste Jacques-Elisée Reclus. Il imaginait pour l'Exposition universelle de 1900 un imposant globe de 127 mètres de haut qui n'a jamais vu le jour, symbole de fraternité et d'universalisme dans lequel le visiteur aurait pu flâner à travers un système complexe de galeries, de couloirs et d'ascenseurs. À nous d'incarner ce rêve inachevé pour offrir aux millions de visiteurs du monde entier une expérience singulière et aux avants postes de l'innovation.